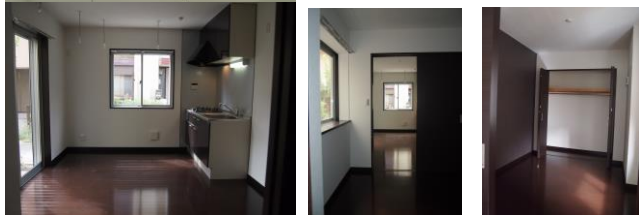
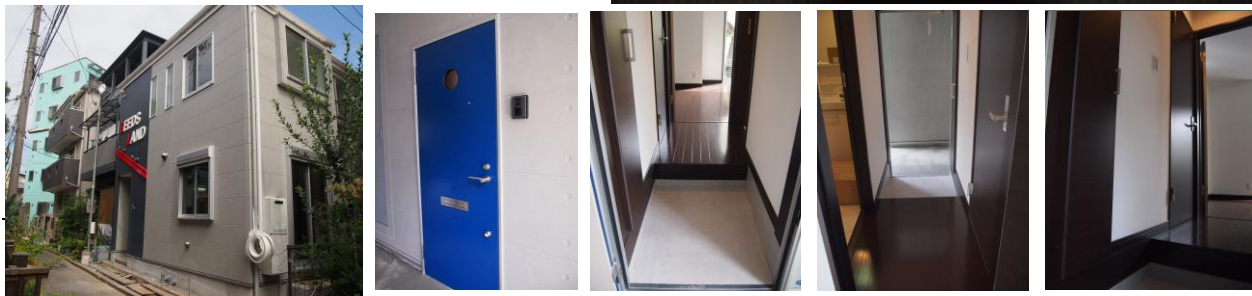


賃貸アパート

シーズランド/鶴見中央 A号室

★♪陽当り良好♪全て南向き♪★

★南向き!角部屋のお部屋!★
 ~玄関扉を開けたらそこはモダンタイプの新空間~



賃料		共益費
78,000円		3,500円/月
礼金	敷金	駐輪場置場
1ヶ月	1ヶ月	有(各世帯1台のみ)
浴線	最寄駅	時間
京浜東北線 京浜急行	JR 鶴見駅 京急鶴見駅	徒歩8分 徒歩7分
構造	規模	専有面積
木造	2階建	28.91m²
所在地		入居日
横浜市 鶴見区 鶴見中央5丁目16-6		平成25年10月10日以降可能

間取	間取内訳
1DK	DK7.2帖・洋室4.4帖

契約期間
2年 (更新料:新賃料の1ヶ月分)

- 備考
- ★玄関前には自動販売機★
 - ♪浴室乾燥機
 - ♪エアコン(1基)
 - ♪24時間換気システム(浴室)
 - ♪追焚機能付
 - ♪2口ガスコンロ
 - ♪洗面化粧台
 - ♪駐輪場置場完備
 - ♪カラーTVインターフォン
 - ♪ペアガラス
 - ♪ディンプルキー
 - ♪ウォシュレット
- ★火災保険に加入のこと 15,000円/2年間
 ★ホームマスター24に加入のこと 15,000円+消費税/2年間
 ★賃貸保証に加入のこと
 ★鍵交換代20,000円+消費税
- ※設備及び間取りは現況優先します



神奈川県知事免許(3)第27233号
 株式会社 **シーズランド**
<http://www.seedsland.co.jp>

〒210-0834
 川崎市川崎区大島5丁目11番14号
 TEL / 044-245-0080
 FAX / 044-245-0090

【取引態様】

専任

【定休日】

水曜日・第1・3 火曜日

SL11-190829
SEEDSLAND