

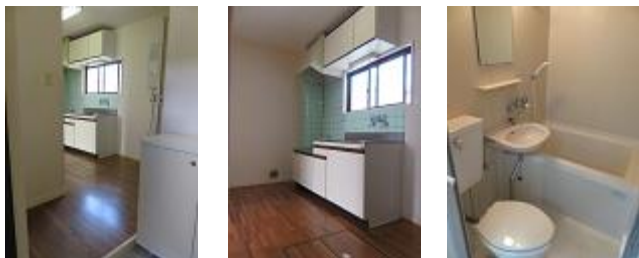
# 賃貸マンション

メゾン大島Ⅱ 101号室



● 都市ガス	● エアコン
● 給湯	● バストイレ同室
● 独立洗面台	● 室内洗濯機置場
● 照明(残置物)	● ウォシュレット
● ガスコンロ設置可	● 収納
● フローリング	● 床下収納
● インターホン	● バルコニー
● エレベーター	● 駐輪場
● 火災報知器	● 光ファイバー回線

★ペット可(小型犬1匹)★



JR南武線『小田栄駅』徒歩14分  
JR京浜東北線『川崎駅』徒歩22分



賃料	共益費	
<b>55,000円</b>	<b>3,000円</b>	
礼金	敷金	築年月
<b>1ヶ月</b>	<b>1ヶ月</b>	1989年10月
浴線	最寄駅	バス
京浜東北線	<b>川崎駅</b>	バス JR川崎駅 7分 大島一丁目停留所 徒歩2分
構造	規模	専有面積
<b>鉄骨造</b>	3階建 1階部分	<b>18.00㎡</b>
所在地	入居日	
川崎市川崎区大島上町16-13	7月上旬予定	
間取	間取内訳	
<b>1K</b>	<b>K3帖・和室6帖</b>	

契約期間

**2年 (更新料:新賃料の1ヶ月分)**

備考

- ★火災保険に加入のこと 15,000円/2年間
- ★ホームマイスター24に加入のこと 16,200円/2年間
- ★鍵交換費用 21,600円★賃貸保証に加入のこと
- ★ペット飼育の場合、敷金1ヶ月追加



**ALSOCK**  
**ALSOCK LOCK**  
アルソック・ロック

※設備及び間取りは現況優先とします。

SEEDS LAND

神奈川県知事免許(2)第27233号  
株式会社 シーズランド  
http://www.seedsland.co.jp

〒210-0834

川崎市川崎区大島5丁目11番14号

TEL / 044-245-0080

FAX / 044-245-0090

【取引態様】

専任媒介

【定休日】

水曜日・第1・3 火曜日

SL10-190525  
**SEEDSLAND**