

# 賃貸マンション

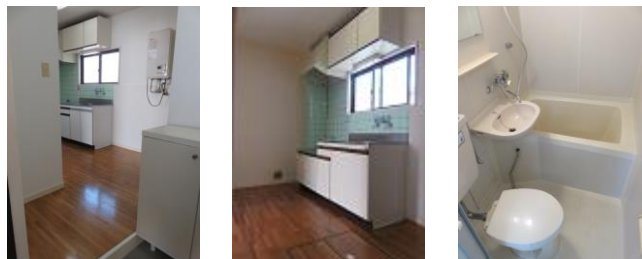
## メゾン大島Ⅱ 201号室



● 都市ガス	● エアコン
● 給湯	● バストイレ同室
● 独立洗面台	● 室内洗濯機置場
● 照明 (残置物)	● ウォシュレット
● ガスコンロ設置可	● 収納
● フローリング	● 床下収納
● インターホン	● バルコニー
● エレベーター	● 駐輪場
● 火災報知器	● 光ファイバー回線

### ★ペット可(小型犬1匹)★

JR南武線『小田栄駅』徒歩14分  
JR京浜東北線『川崎駅』徒歩22分



賃料	共益費	
<b>56,000円</b>	<b>2,000円</b>	
礼金	敷金	築年月
<b>1ヶ月</b>	<b>1ヶ月</b>	1989年10月
浴線	最寄駅	バス
京浜東北線	<b>川崎駅</b>	バス JR川崎駅 7分 大島一丁目停留所 徒歩2分
構造	規模	専有面積
<b>鉄骨造</b>	3階建 2階部分	<b>18.00㎡</b>
所在地	入居日	
川崎市川崎区大島上町16-13	4月上旬予定	
間取	間取内訳	
<b>1K</b>	<b>K3帖・和室6帖</b>	
契約期間	2年 (更新料:新賃料の1ヶ月分)	
備考	<p>★火災保険に加入のこと 15,000円/2年間 ★ホームマイスター24に加入のこと 16,200円/2年間 ★鍵交換費用 21,600円★賃貸保証に加入のこと ★ペット飼育の場合、敷金1ヶ月追加 解約時1ヶ月償却</p> <p>※設備及び間取りは現況優先とします。 ※室内写真は、同建物同間取り参考写真です。</p>	



神奈川県知事免許(2)第27233号  
株式会社 **シーズランド**  
http://www.seedsland.co.jp

〒210-0834

川崎市川崎区大島5丁目11番14号

TEL / 044-245-0080

FAX / 044-245-0090

【取引態様】

専任媒介

【定休日】

水曜日・第1・3 火曜日

SL09-180330  
**SEEDSLAND**