

# 賃貸マンション

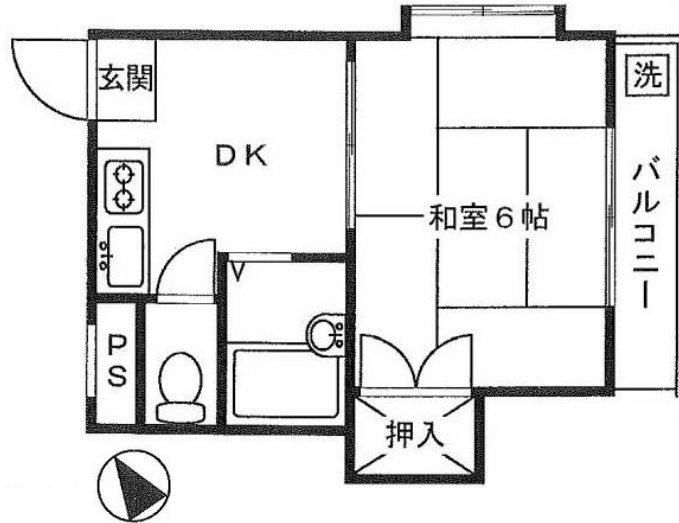
～公園からの木漏れ日に癒され明るい空間～

★角部屋★

クリエール大島 201号室



●	都市ガス		プロパンガス
●	給湯	●	バストイレ別
●	洗面台(浴室内)	●	洗濯機置場
●	エアコン		ウォシュレット
●	ガスコンロ設置可能		追焚機能付
	フローリング	●	収納
	カラーTV ドアホン	●	バルコニー
	エレベーター	●	駐輪場置場
●	地上デジタル		光ファイバー回線
●	火災警報器		オートロック



賃料		共益費
<b>55,000円</b>		<b>無</b>
礼金	敷金	築年数
<b>無</b>	<b>1ヶ月</b>	1988年8月
浴線	最寄駅	バス
京浜東北線	JR 川崎	バス JR川崎駅 10分 桜本停留所 徒歩2分
構造	規模	専有面積
鉄筋コンクリート造	4階建 2階部分	<b>22.87㎡</b>
所在地		入居日
川崎市川崎区大島3-31-6		5月上旬予定
間取	間取内訳	
<b>1DK</b>	<b>和室6畳・K</b>	
契約期間		
<b>2年(更新料:新賃料の1ヶ月分)</b>		
備考		
<p>★自転車置場有り(1台)</p> <p>★火災保険に加入のこと 15,000円/2年間</p> <p>★ホームマイスター24に加入のこと 16,500円/2年間</p> <p>★鍵交換費用 22,000円</p> <p>★賃貸保証に加入のこと</p>		
<p>※設備及び間取りは現況優先します</p> <p>※写真は、同建物別間取りの写真です。</p>		



神奈川県知事免許(3)第 27233 号  
 株式会社 シーズランド  
<http://www.seedsland.co.jp>

〒210-0834

川崎市川崎区大島 5丁目 11番 14号  
 TEL / 044-245-0080  
 FAX / 044-245-0090

【取引態様】

専任

【定休日】

水曜日・第1・3 火曜日

SL012-210405  
**SEEDSLAND**