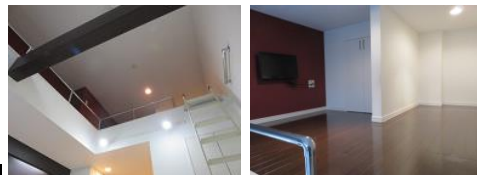


# 賃貸アパート

## CREA'73 102号室

♪快適生活に安心なセキュリティに守られて♪  
 ★2ロック型玄関ドア ★自動電動シャッター雨戸  
 ★人感センサーライト(室内玄関部分)  
 ★ペアガラス ★浴室(乾燥・暖房・涼風・換気)

★平成25年2月築  
 南武支線「小田栄駅」まで徒歩12分!



● 都市ガス	● カウンター対面キッチン
● 給湯	● バストイレ別
● 洗面所	● 室内洗濯機置場
● エアコン	● ウォシュレット
● ガスコンロ付	● 電動シャッター雨戸
● ロフトに SONY 液晶 TV 付	● 収納
● カラーTV ドアホン	● バルコニー
● 2ロック型玄関ドア	● 駐輪場置場
● 地上デジタル	● 光ファイバー回線
● 火災警報器	● ペアガラス

賃料		共益費
60,000円		2,000円/月
礼金	敷金	駐輪場置場
0ヶ月	0ヶ月	有(各世帯1台のみ)
浴線	最寄駅	バス
京浜東北線	川崎駅	バス JR川崎駅 17分 浅田小学校前停留所 徒歩1分
構造	規模	専有面積
木造	2階建 1階部分	18.54㎡(ロフト7.09㎡)
所在地		入居日
川崎市川崎区浅田1-10-6		5月下旬予定
間取	間取内訳	
1R+ロフト付	洋室約8.1帖・ロフト約4.2帖	
契約期間		
2年(更新料:新賃料の1ヶ月分)		
備考		
★火災保険に加入のこと 15,000円/2年間		
★賃貸保証に加入のこと		
★ホームマイスター24加入のこと 16,200円/2年		
★鍵交換代 21,600円		
★契約時ハウスクリーニング(エアコン含む)代42,120円		
※退去時、故意過失ある場合、別途請求致します。		
★バイク置き場あり		
(別途契約 月額3,240円 敷金1ヶ月)		
★解約予告2ヶ月前		
♪約4.2帖の大型ロフトに液晶テレビ付♪		

